

PAKISTAN
TRESORS MOGOLS DE LAHORE I LA IMPONENT
SERRALADA DEL KARAKORAM
DEL 22 DE SETEMBRE AL 6 D'OCTUBRE DE 2024

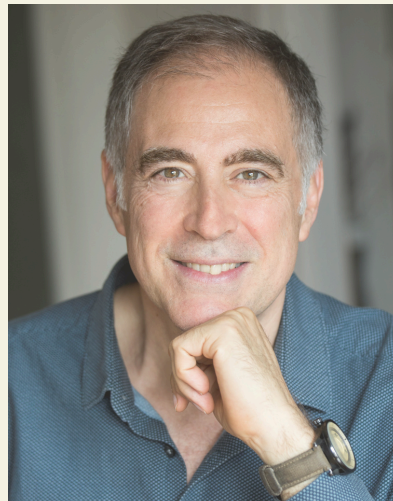
Aquest itinerari combina les dues millors parts del Pakistan: Lahore amb els seus tresors culturals i la magnificència natural de la serralada de Karakoram, situada a Gilgit-Baltistan.

Lahore és el cor cultural del Pakistan, llar de monuments esplèndids de l'època mogol com Lahore Fort, les mesquites de Wazir Khan i de Badshahi, els jardins de Shalimar, el mausoleu de l'emperador Jahangir, el mausoleu de la seva esposa Nur Jahan. Karakoram (al costat de Hindu Kush) és una de les grans serralades d'Àsia i és la regió del món amb més glaceres fora de les regions polars. Cinc dels catorze cims de més de 8000 m que hi ha a la Terra es troben en aquesta serralada. També té una gran importància cultural i és un dels trams que creuava la Ruta de la Seda.

El viatge estarà acompanyat per **Jordi Llopart i Mallorquès**. Jordi és un reconegut periodista, cineasta, viatger i escriptor català que ha dirigit i presentat programes de ràdio i televisió, com ara els Telenotícies de TV3.

També ha produït i dirigit pel·lícules i sèries documentals per al cinema i la televisió i altres projectes innovadors de cinema IMAX i 3D. Entre altres, trobem El Misteri del Nil (2005), la primera pel·lícula a l'estat espanyol per a cinemes IMAX, Viatge Màgic a l'Àfrica (2010), el primer llargmetratge europeu de ficció rodat íntegrament en 3D estereoscòpic o la pel·lícula documental Barça Dreams (2015).

A més, des de 2021, és el president de la Societat Geogràfica de Catalunya.



Jordi Llopart i Mallorquès

22 SEP |Vol Barcelona / Lahore

Sortida del vol amb destinació Lahore (connexions intermèdies). Nit a bord.

23 SEP |Lahore (arribada i visita a Wagah)

Arribada a la matinada i tràmits d'entrada. Trasllat, esmorzar i descans a l'hotel. Després de dinar sortirem cap a Wagah, la frontera entre Pakistan i Índia, a només 22 Km de Lahore, on serem testimonis d'un dels espectacles fronterers més singulars, la cerimònia de la baixada simultània de les banderes pakistanesa i índia. Tornarem a Lahore per sopar en un restaurant al Gulberg Boulevard. Nit a hotel.

24 SEP |Lahore

Després d'esmorzar sortim a visitar la ciutat de Lahore, considerada el centre cultural, intel·lectual i artístic de Pakistan. Visitarem la ciutat antiga de Lahore i els seus principals carrers i monuments, com el Shahi Hammam (banys reals), el carrer Gali Surjan Singh i la mesquita Wazir Khan, envoltada de gran activitat social i comercial. També visitarem el Fort de Lahore, declarat patrimoni de la humanitat per la Unesco, amb el seu espectacular mural "Picture Wall", en restauració, i les diverses estances de les "sales d'audiències", la "cuina real", la famosa "sala dels miralls", etc. Nit a l'hotel.

25 SEP |Lahore

Després d'esmorzar continuarem visitant Lahore. Els jardins de Shalimar són una altra de les joies de l'arquitectura mogol. Van ser construïdes per Shah Jahan al s. XVII, influenciats pels jardins perses. A continuació, visitarem el recinte històric de Shahdara Bagh que compta amb els mausoleus dels emperadors Jahangir i Nur Jahan entre d'altres. A la tarda completarem la visita als carrers cèntrics de Lahore, a la ciutat antiga i al Fort, afegint-hi la gran mesquita de Badshahi, un altre dels símbols de la ciutat. Nit a l'hotel.



26 SEP |Vol Lahore / Skardu - Khaplu

Esmorzar i trasllat a l'aeroport per agafar el vol de Pakistan International amb destinació a Skardu (1h10min). Arribada i trasllat a Khaplu (120 km, 3 h), seguint el curs del riu Indus i del riu Shyok. Allotjament al Khaplu Palace, un palau de mitjans del segle XIX, antiga residència del rajà de Khaplu. El 2011 va ser restaurat i obert com un hotel. Nit a hotel.

Nota. Si per algun motiu el vol des de Lahore no operés, la tarda anterior conduiríem fins a Islamabad, ens allotjarem en un hotel allà i agafarem el vol a Skardu des d'Islamabad.

27 SEP |Khaplu

Esmorzar. Dedicarem el dia a la petita ciutat de Khaplu, situada a 2600 msnm i punt de sortida per a l'ascensió al pic Masherbrum (7821 m), antany conegut com a K1. Pujarem fins a la mesquita Thoqsikhar, amb vistes a la vall, i visitarem l'astana (mausoleu) del santó sufí local Syed Mir Muhammad, i la Chaqchan Masjid. Sortirem cap al poble de Machulo per gaudir de les millors vistes del Masherbrum. Tornarem a Khaplu i a la nit el cel ens oferirà unes de les millors vistes d'estrelles. Nit a hotel.

28 SEP |Khaplu – Skardu - Shigar

Després d'esmorzar sortirem cap a Skardu i Shigar, durant la ruta, visitarem el Safaranga cold desert, insòlit paratge de dunes envoltades de muntanyes; i després seguirem cap a Skardu, on visitarem el Fort de Kharpocho, situat pintorescament sobre el riu Indus, el museu italià K2 (al K2 Motel) i la Roca de Manthal que guarda una imatge de Buda de segle VIII. Després arribarem a Shigar, popular punt de sortida cap al camp base de K2. Ens allotjarem al Shigar Fort, un fort del segle XVII, antiga residència del rajà de Shigar. El 2004 va ser restaurat i avui és un dels hotels heritage de la zona. A més del fort de Shigar, visitarem la mesquita Amburiq (s. XVI) i la mesquita Khilingrong que té dos pisos i està construïda de fusta. Nit a hotel.

29 SEP | Shigar – PN Deosai - Astore

Esmorzar i sortida cap al Parc nacional de Deosai, situat en un altiplà de més de 4100 m d'altitud, va ser creat per preservar l'ós bru de l'Himàlaia. Dia de ruta durant la qual travessarem el parc, amb el llac Sheosar, i passarem per la carretera amb vista al pic de Nanga Parbat (8126 m), novè més alt del món i segon del Pakistan (després de K2). Ens allotjarem a prop d'Astore, a Rama al mig de les fotogrèniques praderies de Rama. Nit a hotel.

30 SEP |Astore – Altit Hunza

Esmorzar. Dia de ruta. Avui baixarem fins a la carretera de Karakoram i la vall de l'Indus, i tornarem a pujar, seguint el curs del riu Gilgit i el riu Hunza. Realitzarem diverses parades per veure muntanyes com el Nanga Parbat o la cara sud del pic Rakaposhi (7755 m). Arribarem a Altit Hunza i farem una parada al mirador Eagle's Nest. Nit a hotel.

01 OCT |Altit Hunza

Després d'esmorzar, dedicarem el dia a Hunza, visitant els contigus pobles Altit Hunza i Karimabad. Visitarem el fort d'Altit (premiat per la UNESCO per la seva restauració) i dinarem en un restaurant amb vista al jardí d'orquídies. A la tarda visitarem el fort de Baltit, el millor exemple de fort de la zona, construït al s. VIII pels mirs (prínceps) de Hunza; i també la vila de Ganish, un dels assentaments més antics de la Ruta de la Seda. Pujada a l'Eagle Nest view point amb la increïble vista de la majoria de pics de muntanya. Nit a hotel.

02 OCT |Altit Hunza – pas de Khunjerab - Altit Hunza

Esmorzar. Avui conduïrem per la carretera de Karakoram fins al pas de Khunjerab (a 180 km, 4 hores), ruta situada en molts trams a 6.000 metres d'altitud. Gaudirem de la vista de diverses glaceres, com la de Batura (amb longitud de 57 km) i arribarem al pas de Khunjerab (4693 m), la frontera pavimentada més alta del món, entre el Pakistan i la Xina. A la tarda ens aturarem per visitar i fer un passeig amb llanxa al llac Attabad, format el 2010 després de la construcció d'una presa, i finalment tornarem a Altit Hunza. Nit a hotel.

03 OCT | Altit Hunza – Hepar - Gilgit

Després d'esmorzar sortirem cap a la vall de Nagar i la vila de Hepar, on tindrem l'oportunitat de caminar sobre una glacera. A continuació, emprendrem la ruta final de visita a aquesta regió cap a Gilgit. Realitzarem una parada al mirador de Rakaposhi i visitarem el cementiri xinès, on hi ha les restes dels treballadors xinesos morts durant la construcció de la carretera. A Gilgit visitarem el Buda de Kargah (a 10 km de la ciutat) i el basar. Nit a hotel.

04 OCT | Vol Gilgit / Islamabad

Esmorzar i trasllat a l'aeroport per agafar el vol de Pakistan International amb destinació a Islamabad (55 min). Passeig i sopar a Margalla Hills, amb visites panoràmiques. Nit a hotel.

Nota. En cas que el vol no operi a causa de les condicions climàtiques, haurem de conduir 515 km (12 hores).

05 OCT | Islamabad

Esmorzar. Visita de la Faisal Mosque a Islamabad i sortida cap al vell i sempre animat Raja Basar de Rawalpindi, amb els seus carrers comercials i la zona populosa de Fawara Chowk, etc. Opció, si hi ha temps, de visitar les restes de l'antiga ciutat budista de Taxila. Nit a hotel.

06 OCT | Vol Islamabad / Barcelona

Trasllat a l'aeroport a la matinada. Embarcament en el vol de tornada (connexions intermèdies). Arribada i fi dels nostres serveis.

El viatge serà acompanyat per Jordi Llompart.

PREUS PER PERSONA (SOCIS)

- En base a grup final de 15 persones (3.335 €)
- En base a grup final de 12 a 14 persones (3.590 €)
- En base a grup final de 8 a 11 persones (3.990 €)
- Suplement Habitació Individual (745 €)
- Taxes aèries (360 € aprox.)

PREUS PER PERSONA (NO SOCIS)

- En base a grup final de 15 persones (3.485 €)
- En base a grup final de 12 a 14 persones (3.740 €)
- En base a grup final de 8 a 11 persones (4.140 €)
- Suplement Habitació Individual (745 €)
- Taxes aèries (360 € aprox.)

Notes vols

Preus calculats en base a vols d'anada i tornada de classe turista amb sortida des de Barcelona. Aquestes tarifes no permeten els canvis d'horari, data, destinació i cancel·lació. A més, el check-in online i la reserva prèvia de seients, o no estan permesos o només és possible realitzar-los amb una antelació de 24 hores. Possibilitat de sol·licitar la sortida des d'altres punts de la península, consulteu possibles suplementes aplicables.

Notes sortides i preus

Aquests preus han estat calculats sobre la base dels tipus de canvi de divisa, el preu de transport derivat del cost combustible o d'altres fonts d'energia i el nivell d'impostos i taxes sobre els serveis de viatge inclosos en aquest viatge vigents en data 23/11/2023.

Mètode de Pagament

Dipòsit del 40% del total del viatge al moment de la inscripció.
La resta, 15 dies abans de l'inici del viatge.

Viatge gestionat per VIATGES INDEPENDENTS I TREKKINGS

INCLOU

- Vols internacionals i domèstics.
- Traslats aeroport – hotel – aeroport.
- Transport per terra amb vehicle privat (minibus) a Lahore i a Islamabad.
- Transport per terra en vehicles privats (tot terrenys 4x4) des de Skardu fins a Gilgit.
- Allotjament en habitacions dobles en hotels de categoria turista amb bany/dutxa i esmorzar inclòs.
- Dinars i sopars.
- Guia local de parla anglesa durant la ruta
- Acompanyament de Jordi Llompart durant tota la ruta.
- Aigua mineral al vehicle.
- Totes les visites guiades, entrades i activitats que es descriuen a l'itinerari.
- Assegurança d'assistència en viatge i cancel·lació.

NO INCLOU

- Visat Pakistan (35 USD).
- Visites opcionals.
- Propines i extres personals.
- Qualsevol altre concepte no indicat com a inclòs.

ALLOTJAMENTS

Localització i allotjaments previstos o similars

Lahore - Luxus Grand Hotel
Khaplu - Khaplu Fort Residence
Skardu - Shigar Fort Residence
Astore / Rama - Rupal Hotel o Wazir Palace
Hunza - Serena Hotel Altit Hunza
Gilgit - Serena Hotel Gilgit
Islamabad - Hotel Roomy Signature

COMPARTIR HABITACIÓ

Els preus publicats corresponen a l'allotjament en habitacions dobles. Podeu disposar d'una habitació individual mitjançant el pagament d'un suplement. En cas de viatjar sol i desitjar compartir habitació amb una altra/es persona/es, es pot sol·licitar la reserva com a "habitació a compartir".

INFORMACIÓ COMPLEMENTÀRIA

VOLS PREVISTOS

DATA	TRAJECTE	VOL N°	SORTIDA	ARRIBADA
22 SEP	Barcelona - Estambul	TK 1468	13.25	17.50
22 SEP	Estambul - Lahore	TK 714	20.50	04.15
06 OCT	Islamabad - Estambul	TK 711	05.05	09.00
06 OCT	Estambul - Barcelona	TK 1467	10.00	12.35

DOCUMENTACIÓ

Ciutadans amb nacionalitat espanyola: Passaport en vigor amb una validesa mínima de 6 mesos. Visat Pakistan: Es pot obtenir de manera presencial al Consolat del Pakistan a Barcelona (sense intermediació d'agència de viatges). Des del 2019 s'ha posat en funcionament un nou sistema de visat electrònic. Els viatgers poden sol·licitar el visat de forma online en aquesta pàgina oficial: <https://visa.nadra.gov.pk/e-visa/>. Aquest tràmit el pot fer el viatger directament i té un cost aproximat de 35 USD.

Si prefereixes que ens encarreguem de la gestió, hauràs d'emplenar un formulari amb dades personals i professionals. També cal una fotografia mida carnet i el passaport escanejat. En aquest cas el preu del visat serà de 60 EUR.

Recomanem confirmar aquesta informació amb la facilitada pel [Ministerio de Asuntos Exteriores](#) a la seva pàgina web.

En cas d'ostentar una nacionalitat diferent de l'espanyola, preguem ens ho indiqueu abans de reservar el viatge, perquè puguem informar-vos dels requisits documentals necessaris per a la realització del viatge.

SANITAT

Per a ciutadans espanyols: No hi ha cap vacuna obligatòria.

Podem informar únicament sobre els requisits sanitaris obligatoris exigits pel país de destinació i afegir alguna recomanació sobre la base d'experiències pròpies.

Les recomanacions sanitàries i profilaxi s'han de consultar amb un professional mèdic o dirigir-se als avisos dels organismes sanitaris oficials.

La informació oficial sobre precaucions sanitàries i vacunes es pot trobar a la web del [Ministerio de Sanidad y Consumo](#).

En cas d'ostentar una nacionalitat diferent de l'espanyola, preguem que ens ho indiqueu abans de reservar el viatge, perquè puguem informar-vos dels requisits sanitaris que, si escau, resultin aplicables per a la realització del viatge.

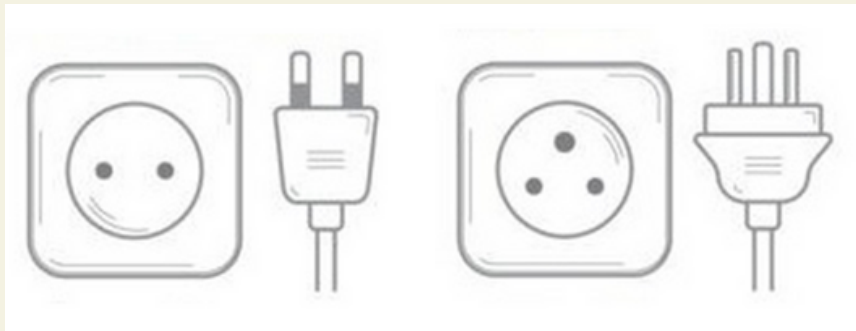
INFORMACIÓ COMPLEMENTÀRIA

MOBILITAT REDUÏDA

Segons el que estableix el Reglament CE 1107/2006, s'entén com a persona de mobilitat reduïda, tota persona la mobilitat de la qual per participar en el viatge es trobi reduïda per motius de discapacitat física (sensorial o locomotriu, permanent o temporal), discapacitat o deficiència intel·lectual, o qualsevol altra causa de discapacitat, o per l'edat, i la situació del qual requereixi una atenció adequada i l'adaptació a les necessitats particulars del servei posat a disposició dels altres participants en el viatge. Les persones amb mobilitat reduïda que vulguin rebre informació precisa sobre la idoneïtat del viatge d'acord amb les seves necessitats especials, a fi de valorar la possibilitat i la viabilitat de contractar el viatge d'acord amb les seves característiques, hauran de posar en coneixement de la nostra agència de viatges aquesta situació perquè se'ls pugui facilitar informació precisa sobre això.

CORRENT ELÈCTRICA

Al Pakistan el voltatge comú és 230 V i la freqüència és 50 Hz. Els endolls són del tipus:



DIVISES

La unitat monetària del país és la Rupia Pakistanesa (PKR). El tipus de canvi aproximat és: 1 EUR = 308.40 PKR (24/11/2023). Les targetes de crèdit i dèbit són acceptades només en alguns establiments de categoria alta.

ASSEGURANÇA

El viatge inclou una assegurança d'assistència en viatge amb una cobertura en despeses d'anul·lació de fins a 3.000 € en els supòsits detallats a la pòlissa. En el següent enllaç trobareu tota la informació relativa a les condicions particulars i generals d'aquesta assegurança: [VIP PLUS](#). Per cobrir els supòsits de complicacions o recaigudes per malalties preexistents o cròniques, tant de l'assegurat com dels familiars directes, recomanem la contractació de la pòlissa [VIP PLUS PREEX](#), amb un suplement de 30 € per persona. En aquesta pòlissa no s'apliquen les exclusions per malalties cròniques, preexistents o degeneratives, com passa a la resta de pòlisses d'altres companyies asseguradores.

VIATGE GESTIONAT PER VIT INDEPENDENTS I TREKINGS